

El showroom especializado en interiorismo para proyectos contract es un proyecto colaborativo impulsado por Cenfim

Laia Quintana 27/02/2018

242

Ubicado en el centro de Barcelona, en el emblemático Passeig de Gràcia, el pasado 15 de febrero volvió a abrir sus puertas WEcontract BCN, el showroom especializado en interiorismo para proyectos contract impulsado por Cenfim, el Clúster del Mueble y del Hábitat de Cataluña.

Con motivo de la reapertura de WEcontract BCN, se llevó a cabo una jornada de puertas abiertas a la que asistieron numerosos profesionales durante la mañana. Ya por la tarde, el showroom convocó a la prensa especializada para presentarles el espacio.

A la apertura de la nueva etapa asistieron 80 profesionales y marcas participantes, quienes disfrutaron de un interiorismo que recrea espacios de uso colectivo (hotel, retail, restaurante, cafetería y spa) en el que arquitectos, interioristas y promotores pueden conocer productos y materiales, experimentar sus soluciones e inspirarse para sus futuros proyectos contract.



De izquierda a derecha: Joaquim Solana (Cenfim), Jordi Portet (NMC Ibérica), Ramón Gabarró (Cenfim), Alberto Pezzi (ACCIÓ) y Toni Zaragoza (Cenfim).

En representación de Cenfim estuvo presente su director, Joaquín Solano, quien aprovechó para comentar que "el objetivo de Cenfim es ayudar a las empresas en la innovación no tecnológica: el diseño, la organización de la empresa y, especialmente, en la comercialización. Todo ello incorporando capacidades y ampliando el radio de acción". Sobre WEcontract expuso que "el objetivo consiste en disponer de espacios de exposición permanente". También habló sobre Interihotel y la importancia de este tipo de ferias para el sector del contract.

Seguidamente tomó la palabra Toni Zaragoza, responsable de la gestión del proyecto y director de Interihotel, que explicó como nació la idea de crear WEcontract. "En 2014, un grupo de empresas, a partir de su participación en Interihotel, se interesaron en compartir un espacio con otras empresas". "El showroom se inauguró en octubre de 2015, y ahora estamos viviendo una segunda fase con la incorporación al consorcio de empresas especializadas en proyectos contract", expuso. El nuevo interiorismo de WEcontract BCN es el resultado de meses de trabajo de un grupo de 11 empresas del sector contract, asociadas a Cenfim, centro de innovación y clúster del equipamiento del hogar y el contract. El proyecto facilita a las empresas un entorno en el que se generan sinergias positivas compartiendo un espacio de exposición en el que las marcas se promocionan conjuntamente a prescriptores y compradores del canal contract. Y concluyó: "Es un showroom colaborativo de las marcas. En WEcontract no se venden productos, se prescriben".

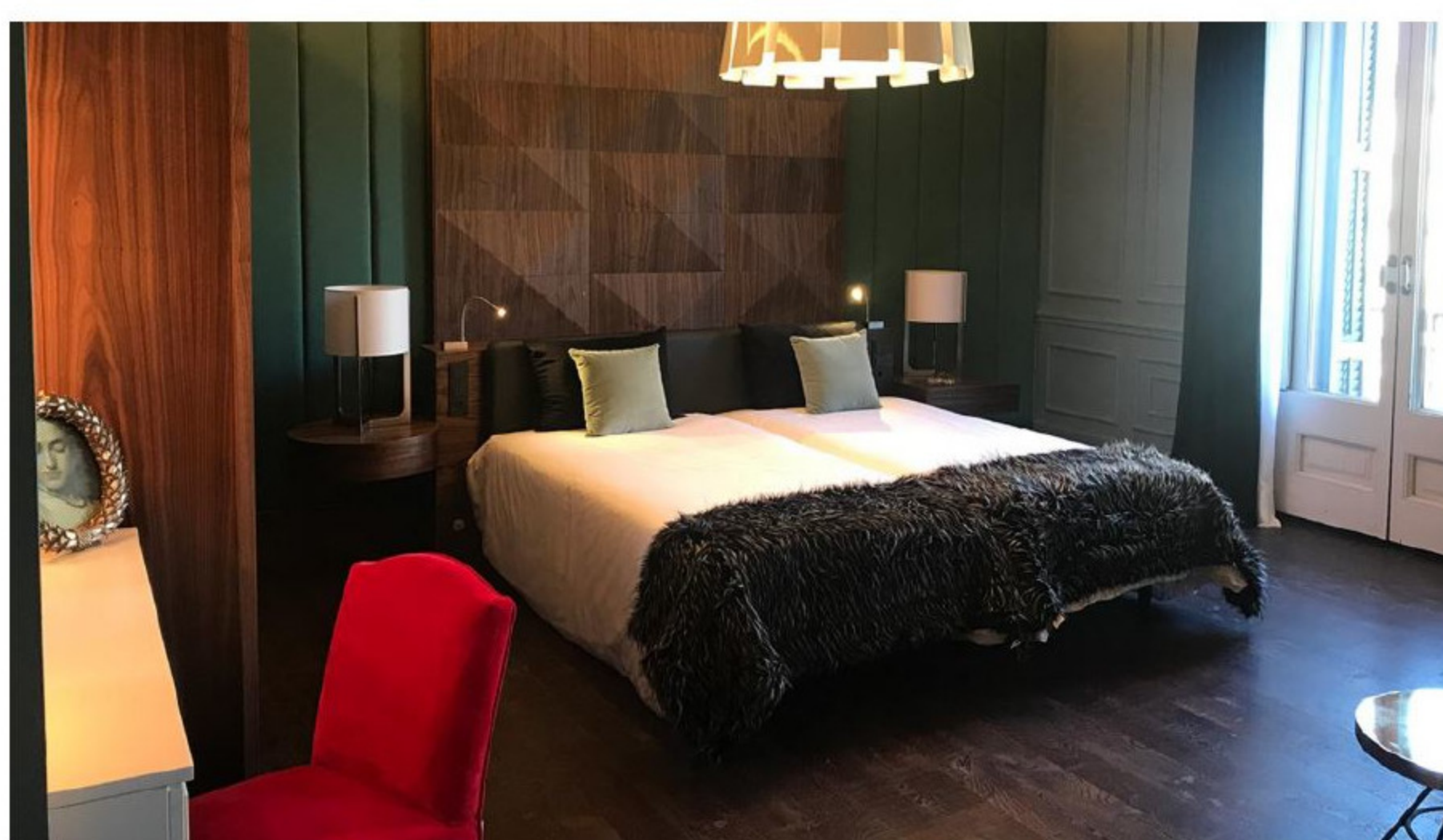


Representantes de las 11 empresas presentes en el showroom acudieron a la cita.

Para finalizar el acto tuvieron lugar los parlamentos en los que intervinieron Alberto Pezzi, director del área de clústeres de Acció, Ramón Gabarró, presidente de Cenfim y Jordi Portet, de la empresa NMC Ibérica, en representación de WEcontract BCN, quienes destacaron la importancia de colaborar para mejorar la posición competitiva de las empresas compartiendo un espacio de exposición.

Desde su apertura, en octubre de 2015, el showroom WEcontract BCN ha recibido la visita de 850 profesionales, entre los cuales los principales estudios de prescripción de Barcelona. WEcontract BCN ha detectado 140 oportunidades de negocio por proyectos contract y ha organizado 8 sesiones técnicas con contenidos relevantes para prescriptores y promotores del canal contract, con temáticas como la importancia de la acústica y el descanso en hoteles, el diseño de espacios de trabajo confortables u otros de aplicación práctica como talleres para la creación de moodboards.

WEcontract BCN cuenta con la participación de las marcas especializadas en contract: Bustper (mobiliario de hotel y carpintería), Carpyen (iluminación decorativa), Decosan (mobiliario de baño), Floover (pavimentos y revestimientos de pared vinílicos), Grupo Lober (Textil decoración, moquetas y papeles pintados), Nexia (iluminación técnica de interior), NMC (molduras decorativas sintéticas y tarimas de exteriores), Rovira (grifería), Vergés (mobiliario contract), Sonae Arauco (tableros para mobiliario) y Zennio (domótica y control de acceso para hoteles).



El interiorismo de WEcontract BCN se inspira en los elementos de la naturaleza: Agua, Tierra, Madera, Metal y Fuego, que sirven de hilo conductor.

Un cuidado interiorismo

El interiorismo de WEcontract BCN se inspira en los elementos de la naturaleza: Agua, Tierra, Madera, Metal y Fuego, que sirven de hilo conductor para dirigir al profesional que lo visita hacia un entorno inmersivo, en un espacio con detalles cuidados al máximo.

La visita comienza en una suite de hotel, en el barcelonés Paseo de Gracia, frente a la emblemática obra de Gaudí 'La Pedrera' que se divisa desde su balcón. Su mobiliario, de nogal americano, con un gran cabezal hasta el techo, de formas geométricas tridimensionales e imposibles, sus lámparas de gran formato, su baño de lujo con grifería dorada, sobre de madera maciza de roble francés, combinado con frentes lacados y sus revestimientos de paredes y suelos de diseño impactante, son ya una declaración de intenciones del nuevo posicionamiento del showroom.

Continúa hacia un apartamento y baño-spa de estilo cosmopolita dirigido un usuario urbanita, práctico y actual, muy adecuado para inspirar a profesionales que diseñan espacios de hotel en la ciudad. A continuación, encontramos un espacio multifuncional lounge-cafetería-restaurant con cuidada, pero atrevida, estética en sus revestimientos de paredes y pavimentos, con una combinación de muebles de diseño original, firmados por reconocidos diseñadores del panorama nacional.

Al final del recorrido se encuentra el espacio técnico, en el que el profesional puede experimentar con muestras de productos y de materiales exclusivos y configurar sus moodboards, en el mismo showroom, combinando muestras de las diferentes marcas.

Todo en WEcontract BCN está programado para crear escenas que facilitan al usuario la visualización de los espacios con diferentes configuraciones de iluminación: lámparas, apliques, plafones, empotrables, colgantes, focos... incluso las cortinas que regulan también la luz, en este caso la natural. La domótica del showroom, además, genera diferentes escenas para el usuario: noche, día, relax, escenas que crean espacios confortables también mediante el control del clima e incluso de los aromas.